



Załącznik nr 2

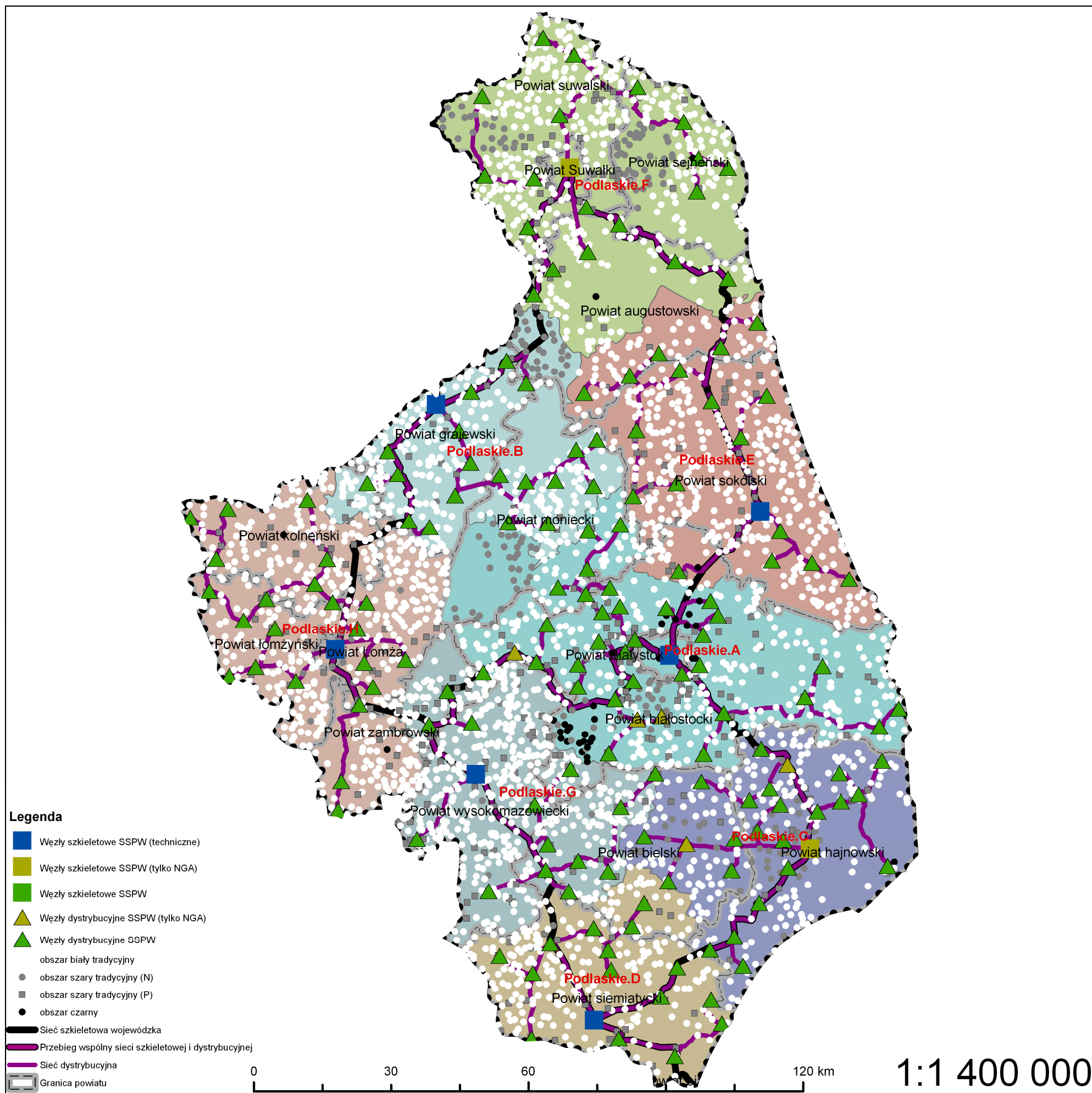
do Studium Wykonalności projektu *Sieć Szerokopasmowa Polski Wschodniej* *- województwo podlaskie*

**Szczegółowa mapa przebiegów sieci oraz lokalizacji węzłów
w województwie podlaskim.**

Przebieg sieci SSPW w odniesieniu do obszarów Natura2000.

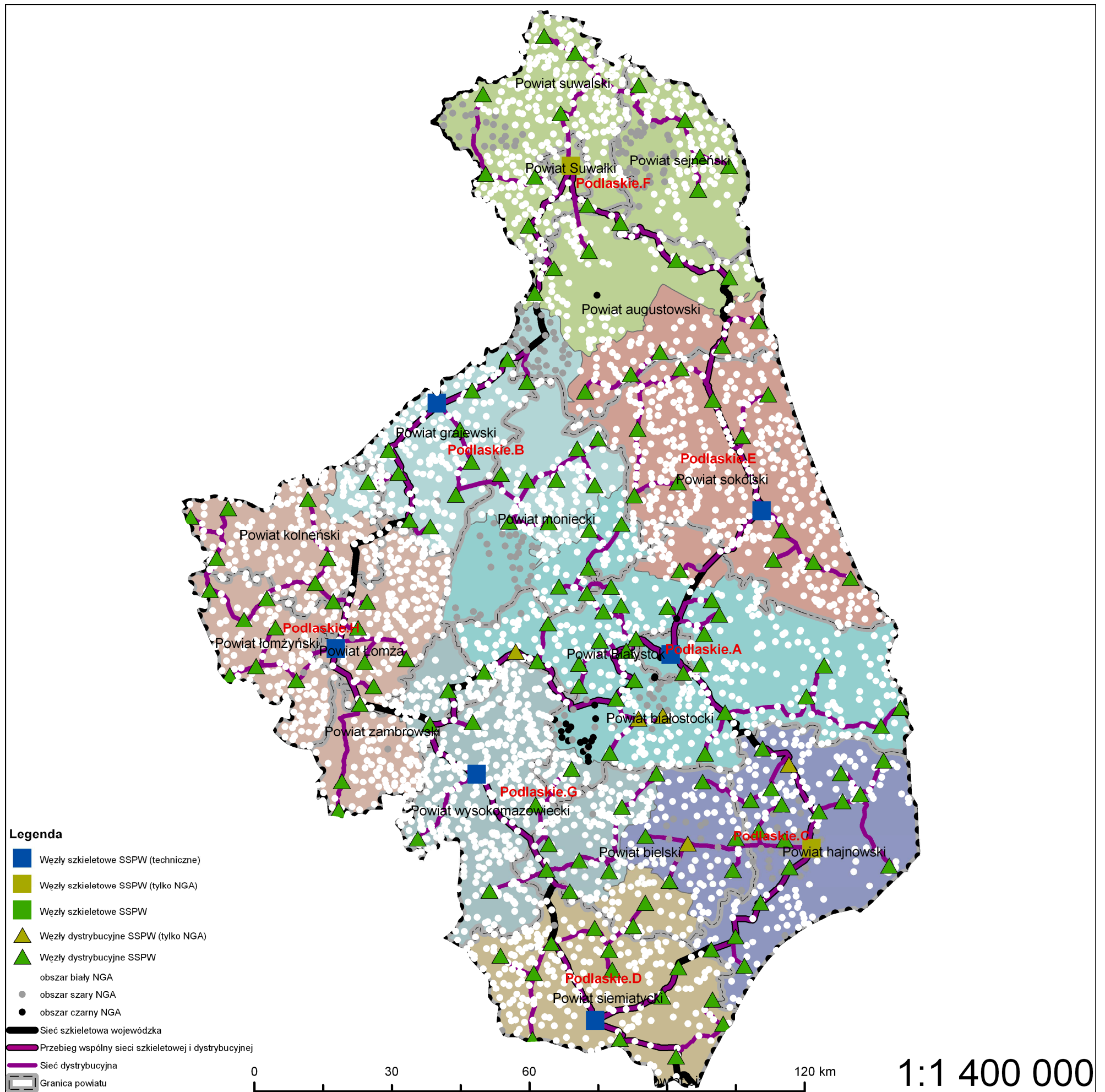
**Przebieg sieci SSPW w odniesieniu do parków narodowych,
parków krajobrazowych i rezerwatów.**

Załącznik nr 2 do Studium Wykonalności projektu Sieć Szerokopasmowa Polski Wschodniej – województwo podlaskie.
 Szczegółowa mapa przebiegów sieci oraz lokalizacji węzłów w województwie podlaskim (wraz z klasyfikacją BSC wszystkich miejscowości, zgodnie z kryterium „tradycyjnych” usług szerokopasmowych).



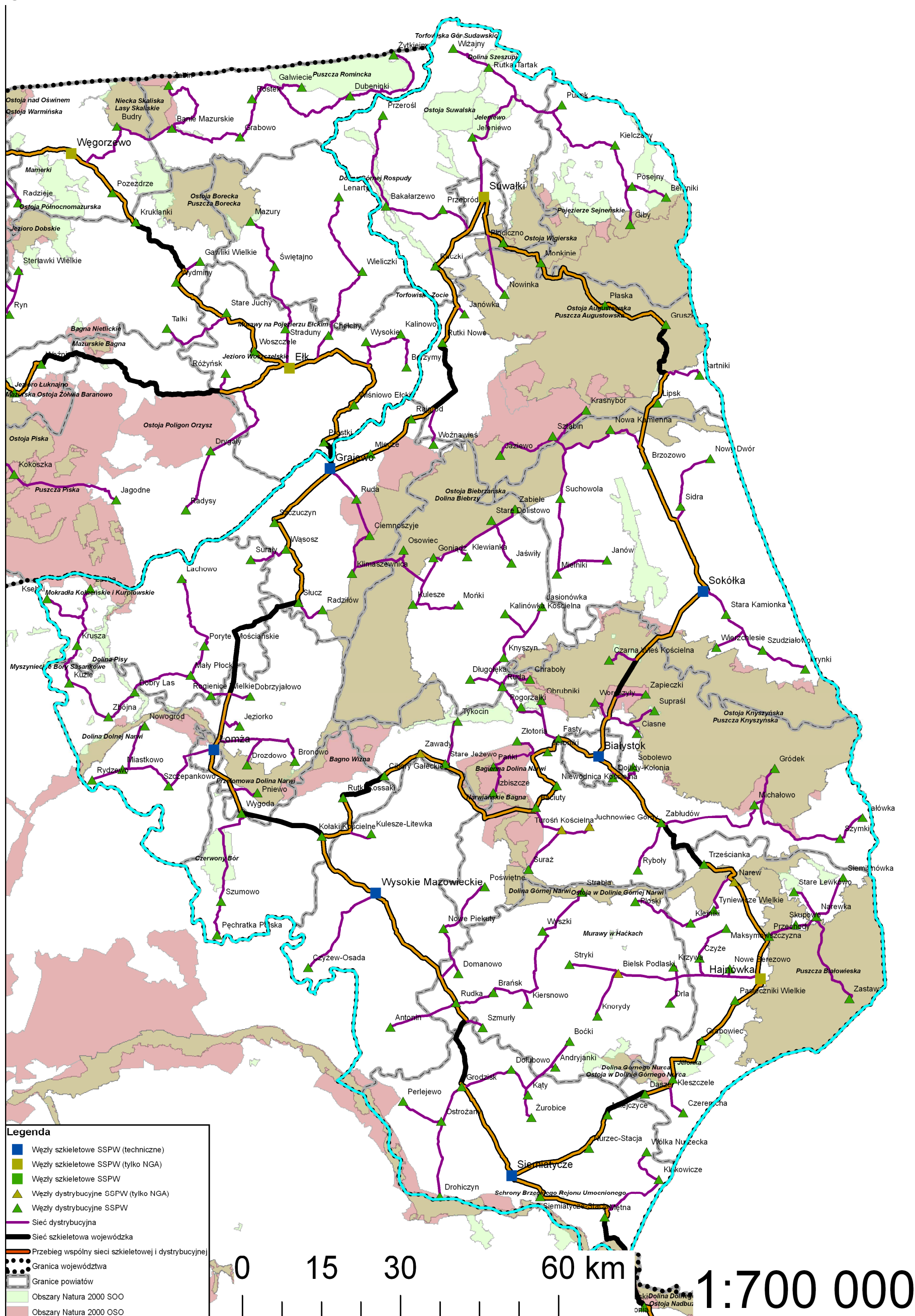
Źródło: opracowanie własne.

Szczegółowa mapa przebiegów sieci oraz lokalizacji węzłów w województwie podlaskim (wraz z klasyfikacją BSC wszystkich miejscowości, zgodnie z kryterium NGA).



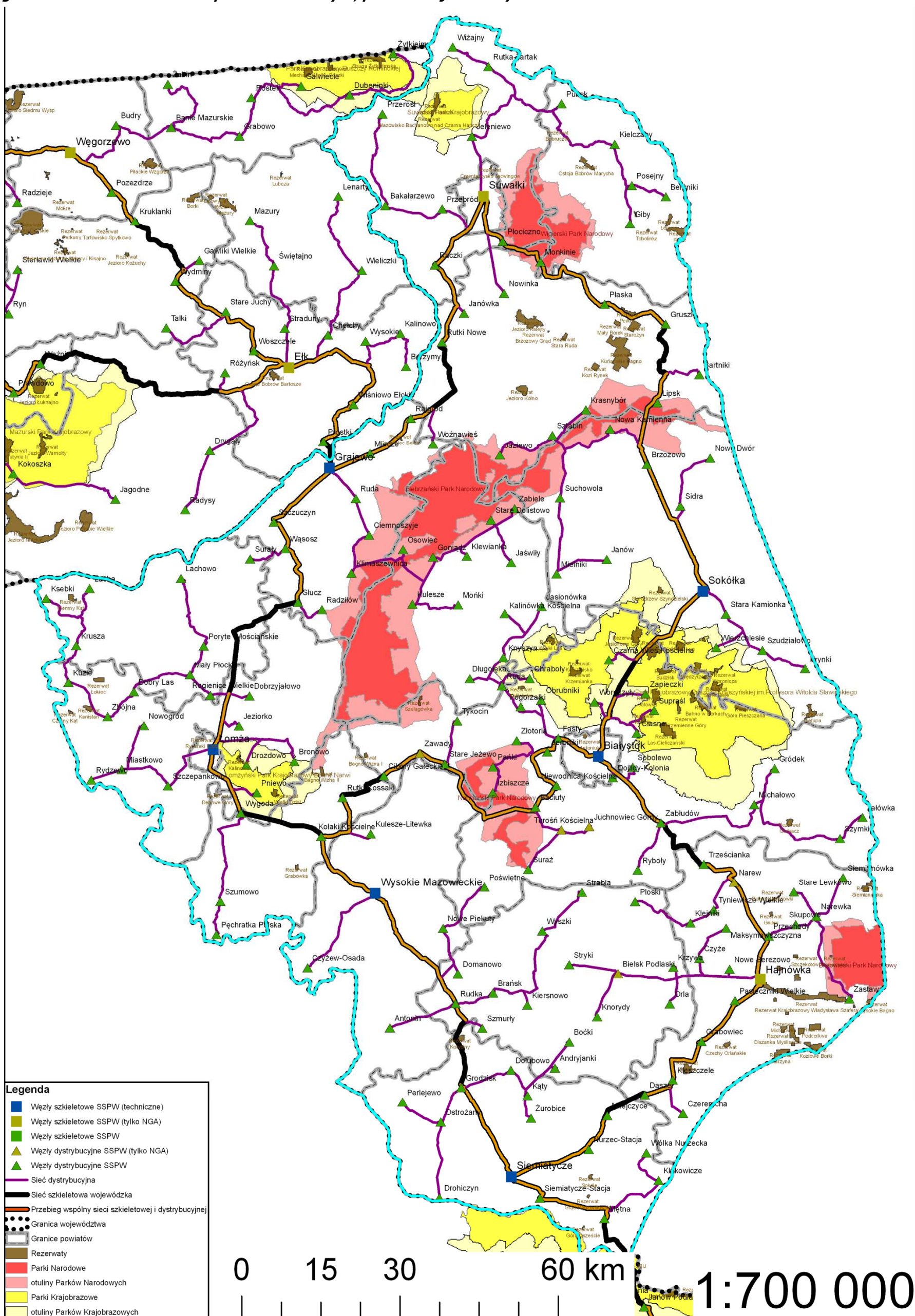
Źródło: opracowanie własne.

Przebieg sieci SSPW w odniesieniu do obszarów Natura2000.



Źródło: opracowanie własne.

Przebieg sieci SSPW w odniesieniu do parków narodowych, parków krajobrazowych i rezerwatów.



Źródło: opracowanie własne.